

「母」で傷ついたあなたへ

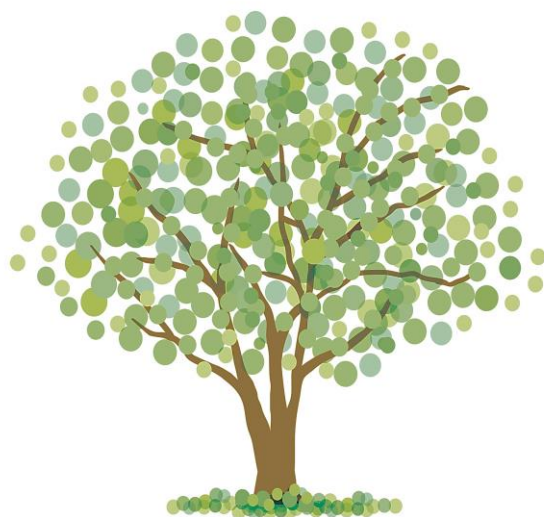
～わたしの「これから」を豊かにするために～

2022年

オンラインと会場のハイブリッド講座

5/29 ① 午後 2時～4時
(開場 午後1時45分)

近年、母親によって苦しめられたり、心を傷つけられた娘が、その体験を綴った本や漫画が発行されたり、それらを題材にしたドラマや映画などが多数制作されています。「母娘問題」は、単なる母親と娘の関係がうまくいかないというケースもあれば、娘がこころやからだの不調を経験するという深刻なケースも存在しています。母親と娘はなぜ時に難しい関係になってしまうのでしょうか。母娘関係の構造を読み解き、良い関係を築いていくためにどうすればよいか考えます。また、ワークを通して、「これからの人生」を自分らしく、豊かに生きていくための「ヒント」を見つけていきます。一歩踏み出す「娘たち」にエールを送る講座です。
(講座中、心を癒すワーク&参加者同士でシェアするお時間があります。)



【講師】 鵜飼 柔美 (うかいやすみ) さん

(国家資格キャリアコンサルタント 一級キャリアコンサルティング技能士 シニア産業カウンセラー)

「良い娘」を求められて大人になり、「良い嫁」、「良い妻」、「良い母」であろうと努力して疲弊したのち、「自分を幸せにするのは自分」と生き方改革を行った経験を持つ。2007年Office Faro(オフィスファール)を開業。2016年より、「Live your life!」をテーマに、都内にカウンセリングルームを開業。後進の育成にもあたっている。

- 申込 ▶ 4月28日(木)から事前申込制。電話・FAX・ホームページ・リーブラ窓口にて申し込みできます。
定員 ▶ 30名(会場15名 オンライン15名)※申込時にご希望をお聞かせください。
会場 ▶ リーブラ学習室Cもしくはオンライン
(ZOOM ※PC、タブレット、スマホからご参加いただけます。)
対象 ▶ 区内在住・在勤・在学の方、テーマに関心がある方
一時保育 ▶ 対象は4カ月～未就学児(定員あり・申込順)。5月12日(木)までに要予約
※参加費は無料です。
※講座前日までに、受講者に受講方法等をメールでご連絡いたします。



港区立男女平等参画センター

リーブラ

〒105-0023 港区芝浦1-16-1 みなとパーク芝浦

Tel:03-3456-4149 Fax:03-3456-1254

HP:<https://www.minatolibra.jp/>



講座申込書

申込方法

- ・電話、FAX、ホームページ、リーブラ2階受付窓口にて申込みできます。
- ・返信先のメールアドレスは、受信に支障のないアドレスを記入してください。
- ・FAXで申込みの場合はこちらの用紙に記入し送信してください。
- ・定員数を超えた場合は、申込み3日以内にリーブラからご連絡します。
- ・オンラインで受講する方には、講座前日までにメールにて受講方法等についてご案内いたします。

Tel:03-3456-4149 Fax:03-3456-1254 HP:https://www.minatolibra.jp/

「母」で傷ついたあなたへ～わたしの「これから」を豊かにするために～
2022年5月29日(日) 午後2時～4時(受付:午後1時45分から)

氏名	ふりがな	年代	歳代
昼間の連絡先	電話		
	メールアドレス		
港区との関係	在住 ・ 在勤 ・ 在学 ・ その他 ()		
この講座を知った方法	区広報・リーブラHP・チラシ(場所:)・その他 ()		
参加方法 いずれかに○を 付けて下さい	学習室C ・ オンライン		

一時保育を希望する場合は、ご記入ください(5月12日〆切)

- ①事前にお送りした「一時保育利用票」にお子さんの様子をご記入いただき、当日講座の開始15分前に保育室へお越しください。
- ②持ち物:飲み物、タオル、ビニール袋。必要であれば、おむつ(おしりふき)、着替え。

お子さんの氏名・年齢 ※対象は開催日時点で 4か月～未就学児	ふりがな	(歳 ヵ月)	一時保育経験
			あり ・ なし

個人情報 保護方針 について

皆さまから必要に応じて、情報を収集させていただく場合があります。ただし、個人を特定できる情報については、法令に基づくものを除き、本人の同意なく第三者へ提供することはありません。なお、外部委託する際には個人情報保護水準を十分に満たしていることを条件に選定し、機密保持契約を締結した上で委託いたします。
また、本人からの個人情報の利用目的の通知・開示・訂正・追加または削除・利用の停止・消去及び第三者への提供の停止の要請があった場合には、当社が定める所定の手続きに則り速やかに対応いたします。

港区立男女平等参画センター リーブラ

〒105-0023 港区芝浦1-16-1 みなとパーク芝浦
Tel:03-3456-4149 Fax:03-3456-1254
HP:https://www.minatolibra.jp/
SNS:@libraminato

アクセス

- ▶ JR「田町駅」東口(芝浦口)徒歩5分
- ▶ 都営地下鉄浅草線「三田駅」A7出口・三田線「三田駅」A9出口徒歩7分
- ▶ ちいばす 芝ルート・芝浦港南ルート「みなとパーク芝浦」徒歩0分
芝浦港南ルート「芝浦一丁目」徒歩4分
- ▶ 都営バス(田92・99)田町駅東口徒歩6分

