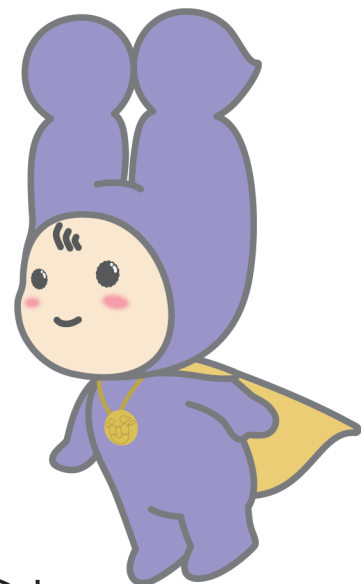


# 港区内保育園・幼稚園向け 出前講座のご案内

幼少期における教育は、成長後の性別役割分担意識に大きく影響するといわれています。

幼少期から、男女平等意識を備え、子どもたちが、性別役割にとらわれることなく、子どもの個性を尊重し、可能性を引き出せるように、リーブラの出前講座を利用してみませんか。



## テーマ ラインナップ

### ▶子どもへの暴力防止ワークショップ

子どもが様々な暴力(いじめ・体罰・性被害など)から自分の心とからだを守るためにできることを大人・子どもとともに考えるワークショップ。

### ▶「気持ち」を大切にできるワークショップ

自分の感情を大切にし、素直に表現することを学ぶ講座。

### ▶親子で学ぶ「性」のこと

大切な性のこと、どのように子どもに伝えるか、親子で学べる講座。

**対 象**

区内の保育園・幼稚園の職員、園児、保護者

**費 用**

無料 ※年度内1回のみ。(初めての施設を優先。)

**会 場**

貴園もしくはリーブラでの開催可

**講 師**

分野に詳しい専門家をリーブラが派遣します。

**実施日時**

2020年4月～2021年2月の期間内で、相談に応じます。

**申込方法**

2019年10月1日(火)から電話にて、申込を受け付けます。  
※電話以外の申込方法は、無効とさせていただきます。

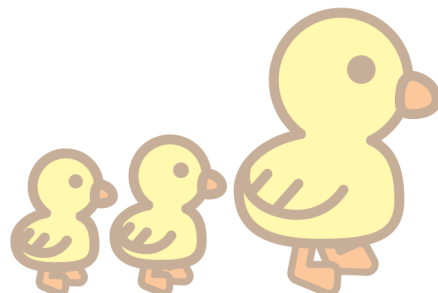
詳しくは裏面を参照。

## 申込時注意事項

▶受付は先着順です。  
年度内に実施できる件数の上限に達した時点で、  
申込受付を締め切らせていただきます。

▶申込時に、

- ① 貴園名
- ② 実施希望時期
- ③ 希望の講座テーマ
- ④ ご担当者名
- ⑤ ご連絡先(電話・Eメール)  
をお伝えください。



〒105-0023 港区芝浦1-16-1 みなとパーク芝浦  
Tel: 03-3456-4149 Fax: 03-3456-1254  
HP: <https://www.minatolibra.jp/>



### 個人情報保護方針について

皆さまから必要に応じて、情報を収集させていただく場合があります。ただし、個人を特定できる情報を法令に基づくものを除き、本人の同意なく第三者へ提供することはありません。なお、外部委託する際には、個人情報保護水準を十分に満たしていることを条件に選定し、機密保持契約を締結した上で委託いたします。また、本人からの個人情報の利用目的の通知・開示・訂正・追加または削除・利用の停止・消去及び第三者への提供の停止の要請があった場合には、当社が定める所定の手続きに則り速やかに対応いたします。

## 港区立男女平等参画センター リーブラ

〒105-0023 港区芝浦1-16-1 みなとパーク芝浦  
Tel: 03-3456-4149  
Fax: 03-3456-1254  
HP: <https://www.minatolibra.jp/>  
SNS: @libraminato



### アクセス

- ▶ JR「田町駅」東口(芝浦口) 徒歩5分
- ▶ 地下鉄浅草線・三田線「三田駅」A6出口 徒歩6分
- ▶ ちいばす \* 芝ルート・芝浦港南ルート(品川駅港南口行)「みなとパーク芝浦」  
\* 芝浦港南ルート(田町駅東口行)「芝浦一丁目」徒歩4分
- ▶ 都営バス(田92・99)「田町駅東口」徒歩6分