

# また学びたい！

## 社会人学生って どんな感じ？



仕事を経験して初めて学びたいことが見つかった。家事・育児・介護を通じて、社会の問題が見えて来た。これからでも勉強できるだろうか？ 答えは、「YES」！先輩の体験談を聞いて、自分なりの学び方を見つけましょう！男女共に参加できます。

0歳児同伴参加  
OK！

2015  
9/13  
(日)



### 午後2:00～4:00

■講師：本間智子さん・横山美和さん・

三輪清子さん(プロフィールは裏面)

8月11日(火)から受付開始

■会 場：港区立男女平等参画センター 2階学習室C

■参加費：無料 ■定員：20名(申込先着順)

お申込み方法などは裏面をご覧ください。

港区 リーブラ

検索

<http://www.minatolibra.jp>

- 申込:8月11日(火)から先着順。リーブラ窓口・電話・FAX・Eメールで。
- 保育:定員あり、先着順。4ヶ月以上未就学児対象。9月3日(木)までに要申込。

## 講師プロフィール

### 本間 智子さん

<校正者、NPO 法人みずらスタッフ>

教科書出版社勤務を経て、校正の仕事に従事。40代後半に社会人入学制度を利用して、大学(夜間部)に再入学。「女性にわりふられるケア役割」や「高齢者介護の負担感」等の問題意識から社会福祉分野を学ぶ。6年間の学生期間に、第一子は大学生から大学院を卒業、第二子は高校生から大学生に。卒業後は、NPO法人で女性のための電話相談業務にも携わる。

### 横山 美和さん

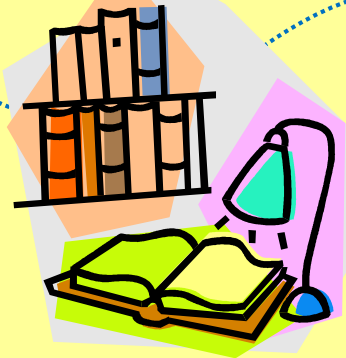
<大学非常勤講師、都内大学の研究員>

卒業論文をきっかけに大学院で学問を深めたいと考えたが、いったん民間企業に就職。民間企業を退職後、学部とは異なる大学で研究生を1年経験。その大学の雰囲気や学ぶ内容を知り、大学院修士課程に入学。博士課程在学中に第一子を出産し、修了後、2015年に第二子を出産。専門は女性史・科学とジェンダー。

### 三輪 清子さん

<立正大学社会福祉学部社会福祉学科助教>

児童福祉関係の仕事を経て、2003年東京都立大学人文学部へ社会人入学。大学3年目の2005年に結婚。2014年、大学院博士課程を修了後、2015年より立正大学社会福祉学部助教。児童福祉、社会的養護、里親に関することを専門に研究している。



## 申込方法

- ・リーブラ2階窓口/電話/FAX/Eメールでお申し込みください。
- ・FAX、Eメールでお申込みの場合は、タイトルを「【講座申込】社会人学生講座」として、「氏名、住所、電話番号(昼間連絡がとりやすい番号)、年代(任意)、保育利用の場合は子どもの名前(ふりがな)と年齢(○歳△ヶ月)」を記入して送信してください。
- ・FAXまたはEメールの場合は、受信後、当方より確認の連絡をさせていただきます。3日以上経過しても返信がない場合は、電話にてお問い合わせください。

※講座での写真・動画撮影、録音等はお控えください。

## 申込・問合せ先

港区立男女平等参画センター リーブラ

〒105-0023 東京都港区芝浦 1-16-1  
みなとパーク芝浦 2F

TEL: 03-3456-4149 FAX: 03-3456-1254

Eメール: [libra@career-rise.co.jp](mailto:libra@career-rise.co.jp)



- ・JR「田町駅」東口(芝浦口) 徒歩5分
- ・地下鉄浅草線・三田線「三田駅」A6出口徒歩6分
- ・ちいバス 芝浦港南ルート「芝浦一丁目」徒歩4分
- ・都バス(田92・99)「田町駅東口」徒歩7分

- 区民派遣事業のお知らせ● この秋、あなたの「学びたい」気持ちをサポートするための事業を始めます。詳細は、チラシ、リーブラホームページでご案内します。