

リーブラ便り

2010年5月 VOL. 13



リーブラのマークは、「男女平等」の願いをこめた「てんびん座（リーブラ）」をモチーフにしています。

男女平等の原点へ！ “私”がひらく現在・未来

男女共同参画週間記念フォーラム2010

＜前夜祭＞6月18日（金）18:30～20:30 港区男女平等参画行動計画策定記念講演

【先着190名】予約不要 17:30整理券配布 18:00開場

講演名：「男女共同参画」はどこへ行く？～これまでとこれから～

講師：上野千鶴子氏

“風を切って先頭を走る”フェミニズムの旗手。専門は女性学、ジェンダー研究。著書に『おひとりさまの老後』他多数。

＜主講演＞6月19日（土）13:30～15:30

【先着140名】予約不要 12:30整理券配布 13:00開場

講演名：視点を変えて ～女の目線・男の目線～

講師：辛淑玉氏

企業、自治体、教育機関などで人材育成、人権に関わる研修や講演活動を行う。著書に『差別と日本人』他多数。

パネル展示 6月1日（火）～6月30日（水）3階学習室E・3階廊下

リーブラが婦人会館として設立されて今年で30年。女性の歴史を振り返ろうと、企画委員会主催でパネル展示を行います。1946年4月10日に女性が初めて参政権を行使したことを記念して、1949年から「女性週間」が定められ、女性の地位向上のための啓発活動が展開されてきました。2000年まで続けられた「女性週間」の変遷をポスターや関連資料でたどります。ぜひこの機会にお立ち寄りください。

パネル制作：厚生労働省／提供：（財）女性労働協会、女性と仕事の未来館



※その他、「男女共同参画週間記念フォーラム2010」に関するイベント等の詳細については、窓口配布のパンフレットを及び、HPをご確認下さい。

著者自身が、著書や研究をわかりやすく解説する
「著者が語る話題の本」講座復活第二弾！

2010年5月25日(火)
19:00 ~ 21:00

柘植あづみさん、菅野摂子さん、石黒真里さんが語る

『妊娠 - あなたの妊娠と出生前検査の経験をおしえてください』



いまの日本で妊娠するとはどんな経験なのか？

375人へのアンケートと26人へのインタビューの結果から見える女性の妊娠経験と出生前検査の経験とは？

妊娠と出生前検査をめぐる経験を、女性たちの生の声からいねいに描き、医療や社会の課題を提示する本書と研究について、著者たちから直接聞いてみよう！

- 場所：港区立男女平等参画センター(リーブラ) 4階学習室C
- 申込み：リーブラへ電話、FAX、メール、窓口にて(先着順)
- 参加費無料 ●保育の申込は終了しました。

リーブラ主催事業

好評につき第2弾！

6/30(水) 第2回「ふらり」！

～映画の巻～

日本の女性監督特集

ふらっとリーブラ

リーブラにふらっと来て一緒に映画を観ませんか？

今回は、日本の女性監督が制作したドキュメンタリー3本を集めました！

①15:00～16:00 『THE ダイエット!』(2007年、オーストラリア、52分)

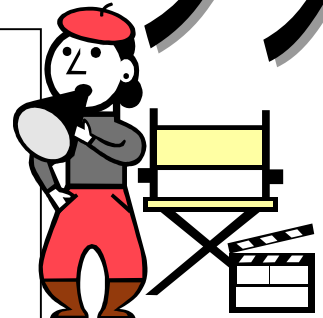
関口監督自ら被写体となった、笑って泣けるセルフ・ドキュメンタリー。

②17:00～18:00 『30年のシスターフード』(2004年、日本、57分)

30年前に女性であることの生きづらさを声にした女性たちへのインタビュー。

③19:00～21:00 『三池 終わらない炭鉱の物語』(2005年、日本、103分)

日本の縮図とも言える三池炭鉱の歴史が映像と証言で明らかに。



- 場所：港区立男女平等参画センター(リーブラ) 4階学習室C ※14:30開場
- 予約不要 ●参加費無料 ●保育：要予約(6月16日×切)。1歳～未就学児まで

就業前の学生大募集！

リーブラインターンシップ2010

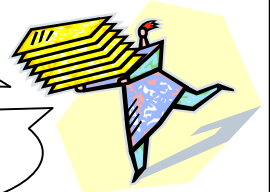
ちょっと広がる!?「生き方」、変わるかも!?「働き方」
—男女平等参画拠点施設で学び、働く—

実施期間：8月18日(水)～8月26日(木)

9:00～17:00 ※土日除く

知人のご紹介も
大歓迎！

その後の人生に役立つ
体験になるように
願っています！



- 対象：就業前の学生(大学生・専門学校生)
- 申込期間：6月1日(火)～6月30日(水) ※郵送必着
- 応募方法：申込用紙に記入の上、リーブラへ郵送
申込用紙ご希望の方はリーブラへご連絡ください。
HPからもダウンロードできます。<http://www.minatolibra.jp/>

7日間のプログラムの中で男女平等について学び、就業体験、取材、講座の企画を行います。さらにその企画を来年2月の「リーブラフェスティバル」で実施・運営します。



今月のおすすめ図書



『たんじょうび ―ゆたかな国とまずしい国―』

『わたしのせいじゃない ―せきにんについて―』 レイフ・クリスチャンソン

いじめや貧困など、社会問題をテーマに取り上げて、わかりやすく書かれた絵本です。読後、「あなたはどのように考えますか？」と、静かに語りかけてくる、骨太の内容。学校や家庭で、話し合うきっかけづくりにも役立ちます。スウェーデンの学校で副読本として出版された「あなたへ」シリーズのうちの2冊。



『愛すべき娘たち』 よしながふみ

娘と母、母と祖母、男女、肉親…、女性たちのさまざまな愛のカタチを深く鮮やかに描くマンガ短編集。言葉にできない微妙な感情、揺れる気持ち、女性としての生きづらさなどがリアルに表現されています。「愛すべき娘たち」の姿はどこか自分と重なるような。印象深い作品です。

『女性を弄ぶ博物学』 ロンダ・シービンガー

18世紀の博物学者カール・リンネは、被毛で、三つの耳骨と四室からなる心臓を有するすべての動物を「哺乳類」(乳房類)に分類した。なぜリンネは、他の特徴ではなく乳房にこだわったのか？「自由・平等・友愛」をうたった啓蒙の世紀に、人種や性による違いが「科学的」に「発見」されていった理由とは？科学は価値中立ではなく、歴史や価値観に左右される社会的産物だった！読み進めるほどに「科学」観が変わっていきます。



新着図書のご案内

女たちの現在を問う会	もはや戦後ではまい？	鹿野政直	近代国家を構想した思想家たち
森崎和江	森崎和江コレクション-精神史の旅 4 漂泊	鹿野政直	近代社会と格闘した思想家たち
川口有美子	逝かない身体-ALS的日常生活を生きる	柏木博	家事の政治学
高嶺格	在日の恋人	総合女性史研究会	時代を生きた女たち
民法改正を考える会	よわかる民法改正-選択的夫婦別姓&婚外子差別撤廃を求めて	石内都	石内都Infinity∞ 身体のゆくえ
辛淑玉	いじめるな 弱い者いじめ社会ニッポン	イメージ&ジェンダー研究会	イメージ&ジェンダー第10号
辛淑玉	怒らない人	金井美恵子	目白雑録(ひびのあれこれ) 2
辛淑玉	ケンカの作法 批判しなければ、日本は滅ぶ	伊藤比呂美	日本の霊異ナ話
辛淑玉	在日コリアンの胸のうち 日本人にも韓国人にもわからない	中島京子	さようなら、コタツ
斎藤貴男	みんなで一緒に「貧しく」なろう-斎藤貴男対談集	藤野千夜	夏の約束
川口恵子	ジェンダーの比較映画史 「国家の物語」から「ディアスポラの物語」へ	レイフ・クリスチャンソン	わたしのせいじゃない-せきにんについて-
村上由見子	ハリウッド100年のアラブ 魔法のランプからテロリストまで	レイフ・クリスチャンソン	たんじょうび ゆたかな国とまずしい国 あなたへ
本田一成	主婦パート 最大の非正規雇用	野村育世	日本女性史3 近代・現代
李静和	残傷の音-「アジア・政治・アート」の未来へ	よしながふみ	愛すべき娘たち
ロンダ・シービンガー	女性を弄ぶ博物学	よしながふみ	きのう何食べた？1~3巻
堀内 真由美	大英帝国の女教師	ジーナプリンス バイスウツ監督	リリイ、はちみつ色の秘密(DVD)

◆利用登録が可能の方:東京23区在住・在勤の方(証明書が必要です)。貸出は2週間、お一人10冊まで貸出可能。

男女共同参画施設が 男女平等社会作りの活動拠点となるために

—講演とワークショップ—

<リーブラサポーターズクラブ主催>

3月にアメリカで開催された国連の女性会議に参加して、国際的な女性の貧困、女性への暴力、差別へ新たな思いを持って帰国したばかりの青木玲子さん(全国女性会館協議会常任理事)を迎えて4月24日(土)に講演とワークショップを開催した。

男女共同参画センターが拠点施設であり、男女平等参画は社会変革が必要だという覚悟を持つ事が大切だと強調され、拠点施設の役割は地域、社会の変革につながる活動だから、啓発から政策へつなげる市民の力を育て、共同する力につなげ、世界の女性たちとも連帯する視野を持って活動したいと話された。ワークショップでは深澤純子さんのリードで、それぞれが関わるセンターの何処が好き、何が問題など出し合いながら熱い気持ちが飛び交う会になった。

(報告・宮口高枝)

出版のすすめ！

～思いを形に残す、さまざまな方法を学ぼう～
<NPO法人男女平等参画推進みなと主催>

4月26日に開催したGEM春の講座「出版のすすめ！」は、定員をオーバーする申し込みがあり、自分史や活動記録を本にしてみたいという人がたくさん参加しました。

講師の稲邑恭子さんは、男女平等をテーマとした冊子『We』を発行する(有)フェミックスの代表で編集者として仕事を続ける中で、これまでの苦労、文章にはリズム・呼吸が大切、出版現場からのアドバイスとして「誰に」「何を」「どう」伝えたいかを明確に、などをていねいに話されました。

会場からは具体的な質問が多数あり、今後「実践編」や「ワークショップ」を希望する声も出ていました。

(報告・船尾豊子)

<男女平等参画 関連情報>

都道府県別男女平等 ランキングに何を思う？

新聞でご覧になりましたか？東北大学研究グループが国連開発計画の指標に基づいて(GEM指数)都道府県別の男女平等ランキングを発表しました。1位 鳥取県、2位 長野、京都、岡山、香川です。私たち港区がある東京都は6位です。

鳥取県は女性の労働参加率や女性議員の割合が高くダントツ1位だったようです。同じ指標で日本を諸外国と比べると109カ国中57位です。まだまだ、進まない男女平等ですが、身近にできることを一歩ずつ確実に、利用者の皆さんと一緒に前進させたいと思います。

リーブラ心のサポートルーム



心のサポートルーム直通

03-3456-5771

利用日	時 間
火	16:00～20:00 (受付19:00まで)
水	10:00～16:00 (受付15:00まで)
金	10:00～16:00 (受付15:00まで)
	18:00～21:00 (受付20:00まで)

- 上記の曜日・時間のみ電話を受け付けています。
- 祝日もご利用いただけます。(年末年始・臨時休館日除く)
- ※金曜夜間受付(18:00～21:00)は2011年3月25日(金)まで試行中です。

●相談は無料。●相談は電話、面接どちらでも可能です。●面談をご希望の場合には予約をお勧めします。●秘密は厳守します。



男女平等参画センター「リーブラ」3～5階

場 所	港区立男女平等参画センター リーブラ
住 所	〒108-0023 港区芝浦3-1-47
T E L	03-3456-4149
F A X	03-3456-1254
ホームページ	http://www.minatolibra.jp/
施設利用時間	月～土曜日 9:00～21:30 日 曜日 9:00～17:00 *祝日はその曜日に合わせての開館となります。
窓口受付時間	月～土曜日 9:00～20:00 日 曜日 9:00～16:00
休 館 日	・年末年始(12/29～1/3) ・臨時休館日(8/1, 15, 9/12, 2/6, 2/20)

発行日:2010年5月20日